

O Santa Luzia é uma das maiores referências em medicina oftalmológica do país. E essa conquista não é por acaso. Desde a sua fundação em 1993, o hospital preza pela excelência: uma estrutura de mais de 6 mil metros quadrados, com amplo estacionamento, equipamentos de última geração e uma equipe altamente qualificada para oferecer um atendimento humano e os melhores tratamentos para a saúde de sua visão e de toda sua família.



CENTRAL DE MARCAÇÃO:
(81) 2121-9191

Estrada do Encanamento, 909, Casa Forte.
www.hospitalsantaluzia.com.br



URGÊNCIA
24h



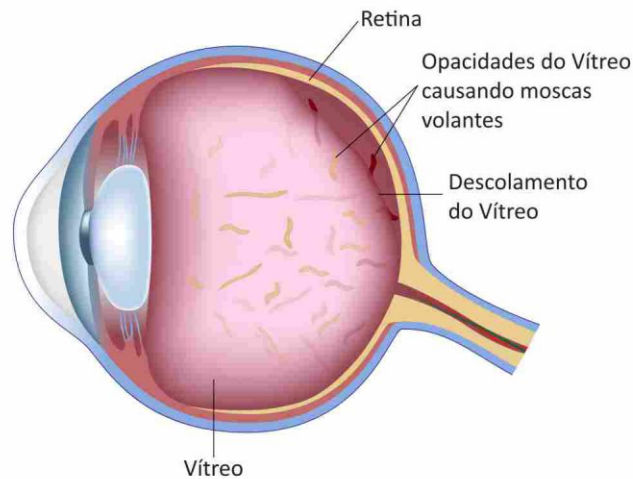
**DESCOLAMENTO
DO VÍTREO
POSTERIOR (DVP)**

SAIBA MAIS...



O que é?

Vítreo é uma das substâncias que preenche o olho, de consistência gelatinosa. Com o tempo, o vítreo vai perdendo essa consistência gelatinosa, devido a degradação de alguns de seus componentes e vai tendo uma consistência mais líquida. Nesse momento, ele começa a perder a aderência com a retina (camada nervosa no fundo do olho responsável por captar os sinais visuais e enviá-los até o cérebro) e começa o processo de descolamento do vítreo, que é o vítreo “soltando” da retina. Esse é um processo normal de acontecer com o tempo.



Como percebo que estou com descolamento do vítreo?

Geralmente o paciente vem com queixa de visão de “moscas volantes/fio de cabelo/teia de aranha” no campo de visão, podendo ser móveis. O paciente também pode ter como queixa visão de “flashes de luz”, essas são mais perceptíveis ao anoitecer.

Se o descolamento do vítreo é normal de acontecer, porque devo ter medo do descolamento do vítreo?

Durante esse processo, o vítreo pode “soltar” tão rápido da retina, que pode ocasionar rasgaduras na retina. Esse risco é maior em pacientes com miopias elevadas, pacientes que apresentam áreas de afinamento da retina (chamadas de degenerações periféricas), pacientes com histórico de descolamento de retina no outro olho ou pacientes que tiveram esse processo de descolamento do vítreo muito abrupto, estimulado, por exemplo, por um trauma ocular. Caso ocorra uma rotura na retina, pode ocorrer a evolução para descolamento de retina, que é uma doença grave que deve ser tratada rapidamente com cirurgia.

Qual a importância do exame oftalmológico (mapeamento de retina, ultrassonografia ocular) durante os sintomas do descolamento do vítreo?

É justamente observar se não há descolamento de retina ou alguma rotura retiniana associada. Se for observado rotura retiniana, ela deve ser tratada com laser.

Quais os sinais de gravidade que devo observar?

Muitas vezes quando o oftalmologista está examinando um paciente com suspeita de descolamento do vítreo, esse processo ainda não está completo, tendo ainda risco de, no futuro, evoluir com roturas retinianas ou descolamento de retina. Por isso, o paciente deve ficar alerta aos sinais de gravidade:

- Aumento das moscas volantes subitamente ou,
- Aumento ou início de visão de “flashes de luz” (como se fossem relâmpagos ou flash de máquina fotográfica) ou,
- Perda de campo de visão, com se fosse “uma cortina fechando o campo de visão” da periferia para o centro.

Se surgir um desses sinais de alerta ou baixa de acuidade visual súbita, o paciente deve retornar imediatamente a urgência oftalmológica ou procurar o seu oftalmologista no Hospital de Olhos Santa Luzia.

Os sintomas do descolamento do vítreo vão passar?

Em geral, os pacientes melhoram gradualmente e passam a ver cada vez menos as chamadas “moscas volantes”. Em casos de exceção, onde o paciente não melhora espontaneamente e tenha muitas queixas no seu dia-a-dia, é possível realizar uma cirurgia chamada vitrectomia, para a remoção cirúrgica do vítreo.

FIQUE DE OLHO:

Sinais de gravidade:

- Aumento das moscas volantes;
- Aumento/surgimento dos “flashes de luz”;
- Perda de campo de visão.